

サイクルスタンド「D-NA(ディーナ)C型」施工説明書

カウデンアーキテック株式会社

■ 施工につきましては下記の工事になりますので、ご自身でできない場合には工務店様などにご相談ください。

* 設置場所がアスファルトや、磁気タイルなどの場合は取付ベースプレート部はコンクリートを打ってください。

・付属部品
アンカーボルト
(M8×50)



・準備していただくもの
コンクリート用
ドリル 径8.5mm



ハンマー



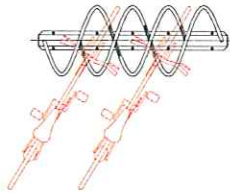
M8用ソケットレンチ



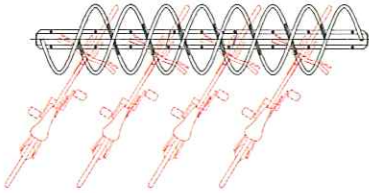
1. 設置場所の確認

・設置パターン

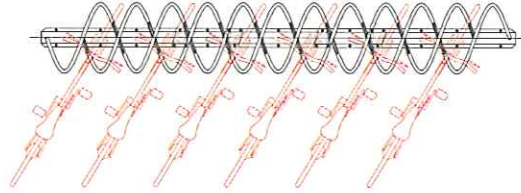
① らせん単体ユニット



② らせん2連ユニット

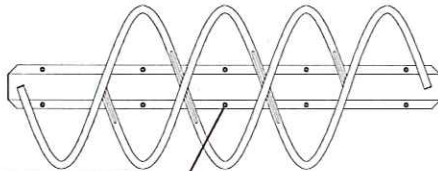


③ らせん3連ユニット

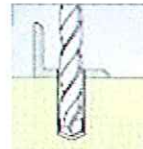


2. ユニットの設置

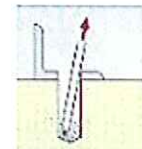
① らせん単体ユニットの場合はアンカーボルト固定穴をマーキングして、コンクリートドリル(径8.5mm)で深さ40mmの穴を開けます。



アンカーボルト
固定用穴

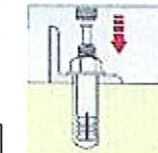
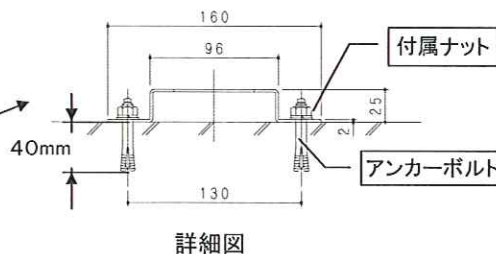
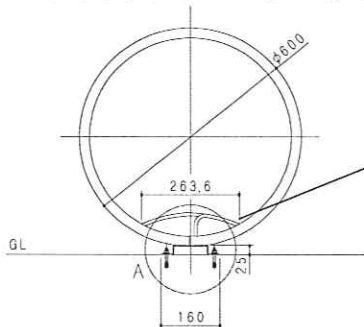


8.5mmのドリル
で、深さ40mmの
穴を開ける



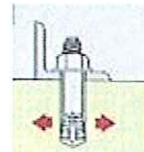
穴を開けた後、
切粉を除去する

② ユニット固定穴にアンカーボルトをセットし、上部に突出しているピンをハンマーで打ち込みます。



アンカーをセット
し、ハンマーで
ピンを打込む

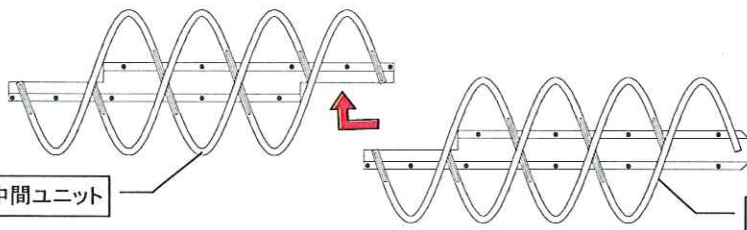
③ アンカーボルトのナットをスパナで締め付けます。
(この時、ジョイント部はジョイント材を被せるため締め付けません。)



スパナでナットを締め
付け施工完了

3. 連続ユニットの設置

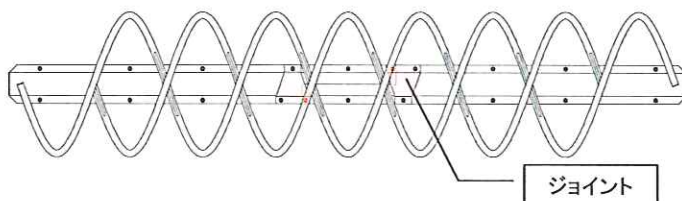
① 連結部を下図のようにして組み合わせます。
端部ユニットは反転させる事により両端部どちら側にも使用できます。



中間ユニット

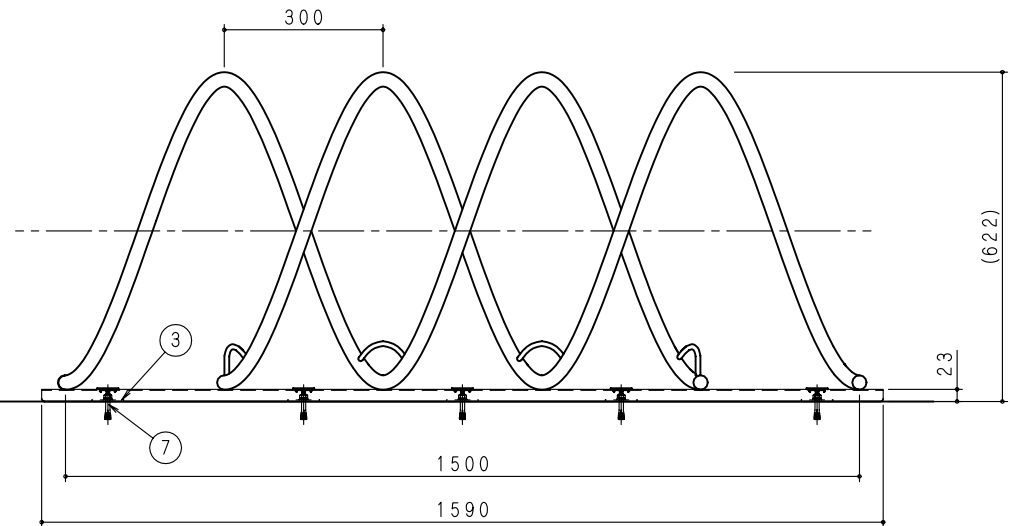
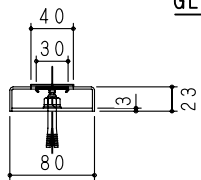
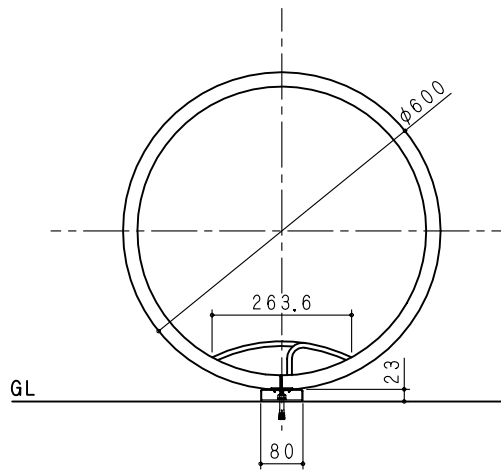
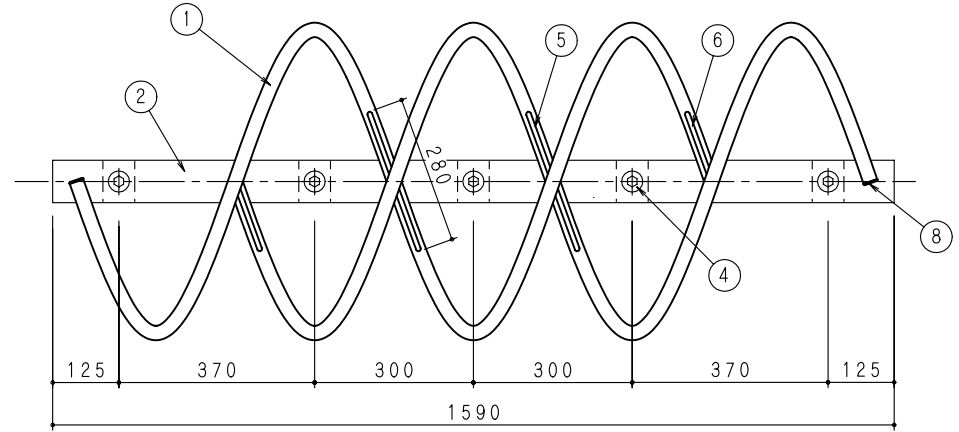
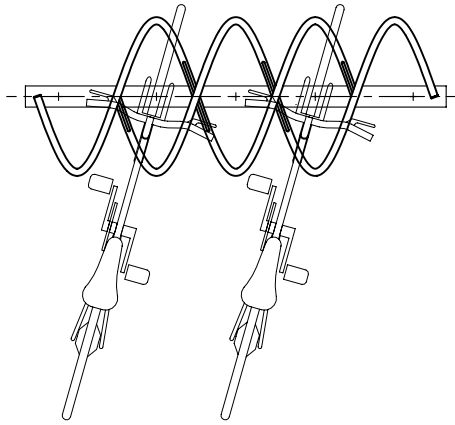
端部ユニット

② 組み合わせたら、ジョイント部にジョイント材を被せ、本体と同時にアンカーボルトにて固定してください。



ジョイント

番号	名称	数量	材質	備考
1	ステンレスパイプ (Lタイプ用)	2	SUS304	φ27.2 ヘアライン仕上げ
2	ベース (Lタイプ用)	1	ステンレス鋼板	t=2
3	固定プレート	5	ステンレス鋼板	t=2
4	ベース部キャップ	5	ステンレス鋼板	t=3
5	滑り止め用ステンレス丸棒 (中央)	2	SUS304	φ9 ヘアライン仕上げ
6	滑り止め用ステンレス丸棒 (端部)	2	SUS304	φ9 ヘアライン仕上げ
7	オールアンカーM8×50	5	ステンレス	
8	パイプキャップ	4	ポリエチレン	



注) Rタイプは本図と対称とする。

			承認	担当	検図	作図	三角法 縮尺 1/10	名称 サイクルポート D-NA	図名 納まり図 C型2台用 (Lタイプ) 両端部用
						八代 麗			
符号	年・月・日	変更記事	印	カツデンアークテック株式会社					