

施主様用
保管用

bobi Cargo CUBE 取扱説明書

● ポビカーゴキューブ

お客様への
お願い

⚠ はじめに宅配業者に宅配ポストへの配達方法をお伝えください。

不在時の宅配ポストへの配達方法をお伝えいただき、お住まいの地域担当の宅配業者営業所にご連絡いただき、配達方法をお伝えくださいますよう、お願いいたします。

安全上のご注意

※必ずお守りください

このたびは、セキスイデザインワークス(株)製品をお買い上げいただきましてまことにありがとうございます。

商品到着後、速やかに検品をお願いします。本体に傷、付属品等の不備がございましたら商品到着後10日以内にご連絡下さい。

ご使用に当たりましては、取扱説明書をよくお読みのうえ、正しくご使用ください。この取扱説明書は、必ず使用者様にお渡しください。

安全上のご注意

- お使いになる方やその他の方への危害、損害を未然に防止するため、必ずお守りください。
- お守りいただく内容を次のマークで区分し、説明しています。マークの意味は次の通りです。



禁止の行為であることを告げるものです。



行為を強制・指示する内容があることを告げるものです。



警告

死亡または重傷を負うおそれのある内容です。

- 仕様変更・改造は絶対にしないでください。
- 商品の施工は、施工説明書に従い確実に行ってください。
- ボックス内には入らないでください。
ボックス内に閉じ込められてしまう恐れがあります。特にお子様にはご注意ください。
- ◆ 落下などによるケガのおそれがあります。
- ⊗ ケガの発生や事故のおそれがあります。(変更、改造、分解禁止)
分解された場合は商品の保証を致しかねます。

使用上のご注意



使用上のご注意

傷害を負うおそれのある内容、または物的損害のおそれがある内容です。

- 扉にぶらさがらないでください。
⊗ ケガの発生や事故のおそれがあります。
- 扉を無理に開けないでください。
⊗ 変形や鍵の不具合が起きるおそれがあります。
- 扉は開け放しにしないでください。
◆ ケガの発生や事故のおそれがあります。
- 多量の郵便物は一度に取り出さないでください。
ケガの発生や故障の原因になります。
- すみやかに郵便物を取り出してください。
◆ 強風雨時には郵便物が濡れることがあります。また、郵便物がたまり、つめこみすぎると鍵の不具合、蓋の破損や作動異常の原因となります。
- 動く部分に手を差し込まないでください。
⊗ はさまれて、手や指をケガすることがあります。
- 非常解錠キーの管理を行ってください。
非常解錠キーは非常用として必要になりますので、保管や使用上の管理を確実に行ってください。
- 1日1回は郵便物と荷物の確認及び取り出しを行ってください。
郵便物や荷物がたまり過ぎると扉の動作に支障をきたしたり、錠が開かなくなることがあります。
- 貴重品・重要書類・危険物・生物等の保管はしないでください。
生鮮食料品(冷凍品を含む)その他腐敗変質しやすいものや動物など。発火、引火、爆発物等の危険物、劇薬及び悪臭を発生する不潔な物品。現金、株券、債権等の有価証券類、宝石、貴金属類、などその他保管に適さないと認められるものは入れないでください。
- ⊗ 盗難やいたずらに対応できていません。
- 内容物の盗難や損傷等の補償は致しません。
荷物の受け渡しに際し、宅配業者の操作手違いや何らかの原因による荷物の紛失や盗難、損傷等については、いかなる条件においても内容物の補償は一切致しかねますのでご了承ください。
- 受取サイン用の印鑑を必ず収納してください。
扉の内側についている印鑑ストラップホルダーに印鑑を取り付け、印鑑ケースへ収納してください。荷物の受け取りに必要です。
- ◆ 印鑑がない場合、受け取りできません。
- ホースによる直接散水はしないでください。
⊗ 機能に障害が生じるおそれがあります。

- 端部や角で手を強く擦ると思わぬケガをする場合がございますのでご注意ください。
- ポストの内外部の作業の際は、適切な工具・防具を使用して行って下さい。
- 扉の開閉の際は、手などを挟まないようご注意ください。
- 防水構造ではございません。強風雨時によっては荷物が濡れる場合がございます。軒下等で雨がかりの少ない場所へ設置するか、早めに荷物をお取り出しください。

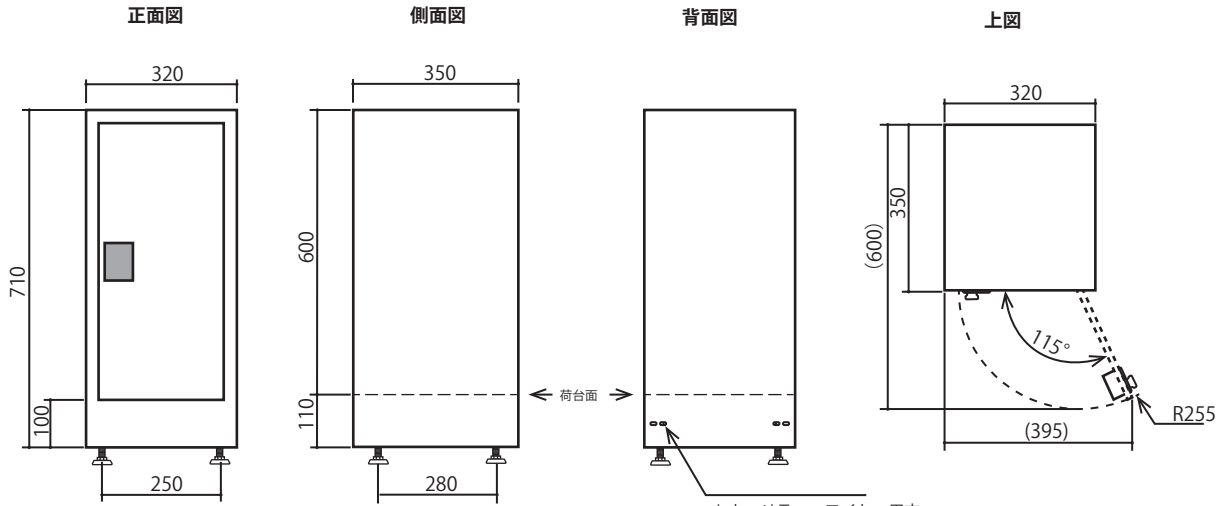
使用上のご注意



注意

安全に対して配慮は行っておりますが、デザインの特質上、角が鋭角になっておりますので、注意してご使用下さい。また、ポスト内外部の清掃・補修等の作業の際は、適切な工具・防具を使用して行ってください。

寸法図および
製品仕様



宅配ボックス有効寸法

W230×H560×D310mm
耐荷重 7kg

セキュリティワイヤー用穴
※セキュリティワイヤーはお客様ご用意となります。

付属品一覧表

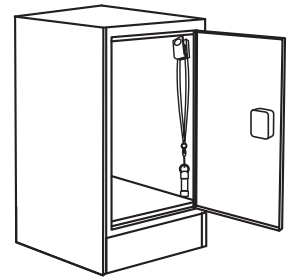
- アジャスター×4本
- 宅配ボックス(下段)用非常解除キー×1本
- はんこケースセット(ストラップ、マグネットクリップ、ネーム印キャップ)×1式

受取印の収納

- ※ 印鑑はお客様でご用意ください。荷物の受取時に必要となります。
- ※ ネームインキャップに取り付けられるのは、シャチハタ製ネーム9のみです。
- ※ 印鑑は正しく捺印できるか、定期的に確認してください。

はんこケースセットについて

- ① ネーム印キャップにはんこ(シャチハタなど3文判)を取り付けてください。
(※ネーム印キャップは、シャチハタ製ネーム9専用となります。)
- ② ネーム印キャップとストラップを取り付けてください。
- ③ マグネットクリップをボックス内に設置し、②で作ったものをクリップで挟んで吊るしてください。



荷物の投函手順



↑
動画でもご覧
いただけます。

1 荷物を宅配ボックスに投函し、受領印を押してください。

・荷物は**7kg**まで投函可能です。

2 宅配ボックスの扉を閉めた後、プッシュボタン錠のフタを開き、任意の暗証番号を設定します。

・[#]も番号として使用できます。
・ボタンを押し間違えた場合は、「C」のボタンを押してください。すべての番号のボタンが出っ張った状態に戻ります。

3 設定した暗証番号を不在連絡票に記入し、上段のポストに投函します。

不在連絡表
宅配ボックスに投函しました。暗証番号は、〇〇〇です。

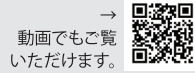
押し込んだ暗証番号を記入

・宅配ボックスに不在連絡票を投函しないでください。お客様が宅配ボックスから荷物を取り出せなくなります。
・配達業者によって不在連絡票の表記や内容は異なります。

4 取っ手を右(LOCK側)へ回すと施錠されます。施錠するとボタンが出っ張った状態に戻ります。操作完了後は錠前のフタを開けてください。

※操作完了後は必ず錠前のフタを閉めてください。思わぬけがや製品の破損につながります。

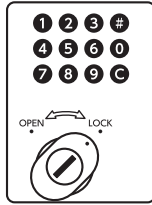
荷物の受け取り方法



1 ご不在時に荷物が届くと、郵便受等に配送業者の不在連絡票が入ります。

ボックスの錠前のフタを開き、不在連絡票に記入されている暗証番号のボタンを押します。

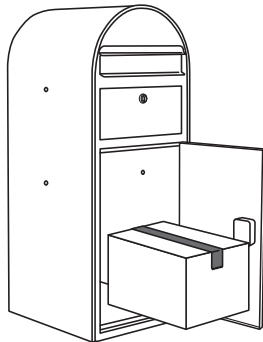
※ボタンを押し間違えた場合は、● ボタンを押し、一旦元の状態に戻してから再度押してください。



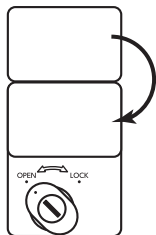
2 取っ手を左 (OPEN側) へ回すと、扉が解錠されます。解錠した時、押した番号が元の状態に戻ります。



3 扉を開けて、荷物を取り出してください。



4 扉を閉めて、錠前のフタを閉めてください。

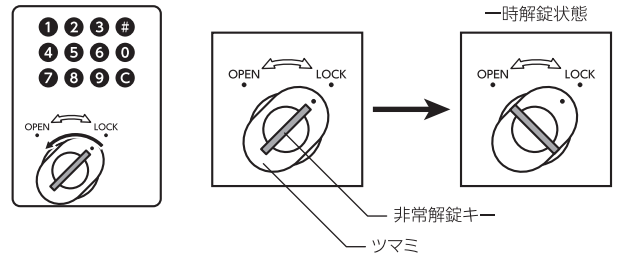


⚠ 注意

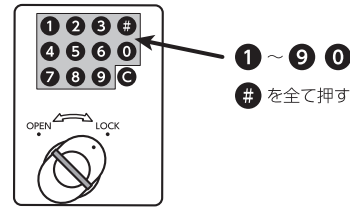
ご使用後は必ず、扉・錠前のフタを閉めてください。思わぬけがや製品の破損につながります。

非常解錠の方法

1 ツマミの鍵穴に『非常解錠キー』を差し込み、**非常解錠キーのみを左 (OPEN側) へ回すと**、一時的に解錠されます。(この際、つまみはLOCK側に向いたまま、動かさないでください。)

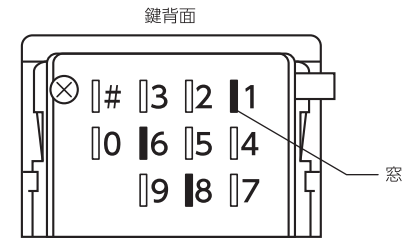


2 扉を開け、● 以外全てのボタンを押します。



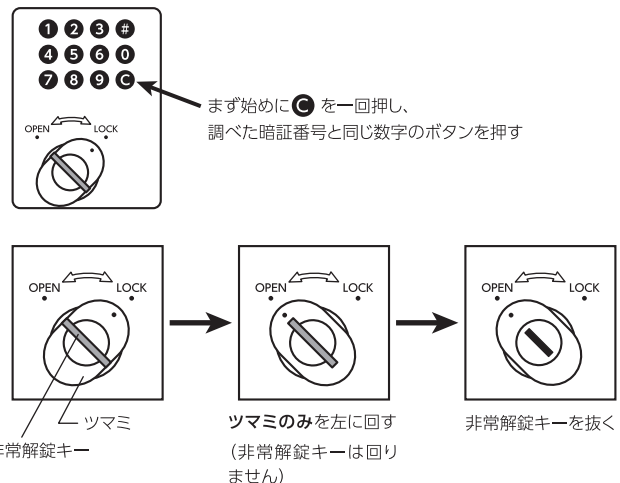
3 鍵背面から窓をのぞき、暗証番号を調べます。
※調べた暗証番号は必ず忘れないよう、メモをしてください。

暗証番号	窓から見える金色の部品が 凹 んでいます。
暗証番号以外の番号	窓と金色の部品との 段差 がありません。



4 ● を一度押し、調べた暗証番号と同じ数字のボタンだけを押しします。

その後、**つまみのみを左 (OPEN側) に回し**、「非常解錠キー」を抜くと、暗証番号のリセットが完了します。



お手入れ方法

定期的にお手入れをする必要があります

未永くご使用いただくために、定期的(3ヶ月～6ヶ月に一度)なお手入れをお願い致します。
特に工場地帯でのススや鉄粉が付着しやすい場所や、海岸が近く潮風にさらされる場所では、お手入れをおこたると錆を誘発し、腐食やもらい錆を起こす場合があります。

- 1 柔らかい布でから拭きをしてください。
- 2 汚れがひどい場合は、柔らかい布に中性洗剤を含ませて丁寧に拭いてください。
- 3 表面を濡れた布で洗剤が残らないように拭き取ってください。
- 4 乾いた布で表面を完全に拭き取ってください。
- 5 表面に専用ワックス(ボディー用)をうすく塗ってください。

※シンナー・ベンジン・みがき粉・タワシなどを使って清掃することは避けてください。
変色・キズ・塗装の剥離等の原因になります。

⚠ 注意

お手入れの際は、安全のため必ずゴム手袋をお使いください。

この製品は板金製のため、細部までお手入れされる場合は、手を切る恐れがあります。

本製品の保証
および
免責事項内容
について

本製品の保証について

- 保証期間は商品の **お買い上げ日より1年間** とします。
- 保証期間中に正常な使用状態において、万一製造上に起因する故障が生じた場合には、当社にて無償で修理致します。

免責事項内容

本製品は通常郵便物の受箱を目的とし、現金、有価証券、重要書類、宝石、貴金属などの保管には適しません。
いかなる配達物、内容物であっても、本製品の故障の有無にかかわらず盗難あるいは紛失、損傷、汚染した場合、当社はその責任を負わないものとします。

次のような場合は保証期間中でも有償修理となります。

- ①住宅用途以外で使用した場合の故障・損傷
- ②ユーザーが適切な使用、維持管理を行わなかったことに起因する故障・損傷
- ③ユーザーが施工説明書および注意書等に基づかない施工、専門業者以外による移動・分解などに起因する故障・損傷
- ④建築躯体の変形など住宅品本体以外の不具合に起因する当該住宅部品の不具合、塗装の色あせ等の経年変化または使用に伴う摩擦等により生じる外観の現象
- ⑤海岸付近、温泉などの地域における空気環境に起因する故障・損傷
- ⑥ねずみ、昆虫等の動物の行為に起因する故障・損傷
- ⑦火災・爆発等事故、落雷・地震・噴火・洪水・津波等天変地異または戦争・暴動等破壊行為による故障・損傷

本製品の
お問い合わせ

商品についての不具合等のご連絡は、お買い求めの販売店または工事店にご連絡ください。

【お知らせいただきたい内容】

- ①住所・氏名・電話番号
- ②製品名・品番
- ③故障の内容や状況

【販売元】

セキスイデザインワークス株式会社

〒162-0824 東京都新宿区揚場町1-21 飯田橋升本ビル7F TEL 03-6685-7070